

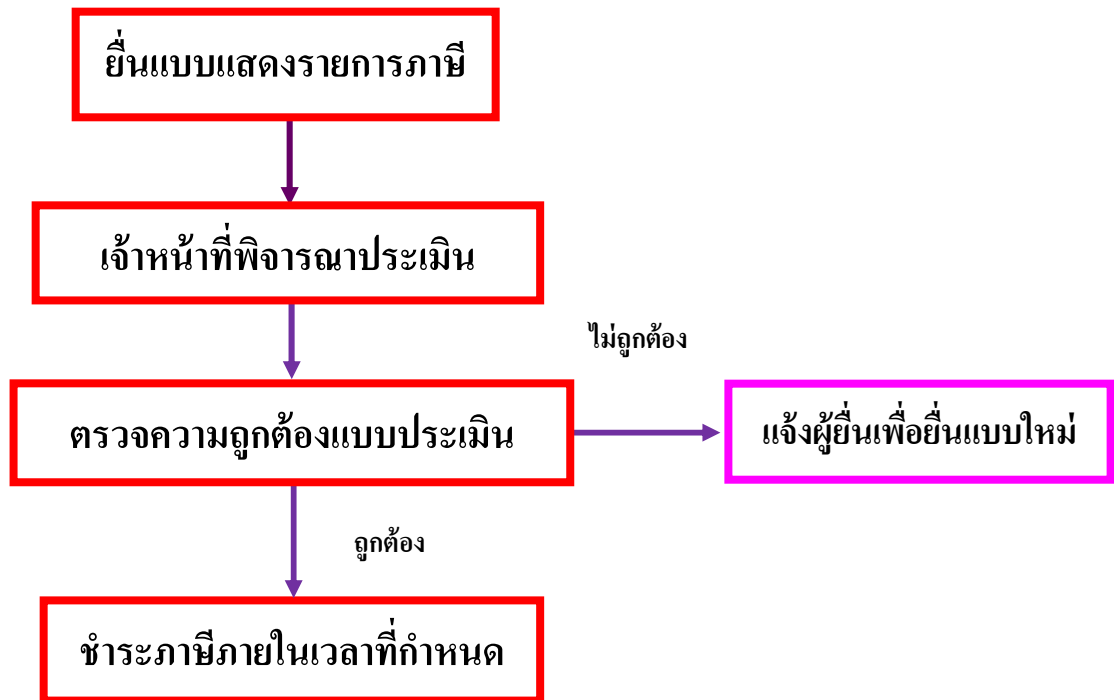
# แผนภูมิขั้นตอนการชำระภาษี

(ด้านกองคลัง)

ภาษีบำรุงท้องที่

ภาษีโรงเรือนและที่ดิน

ภาษีป้าย



กระบวนการขั้นตอนและวิธีปฏิบัติงานในการให้บริการประชาชนของเทศบาล

งานบริการ	ระยะเวลาการให้บริการ ที่ปรับลดแล้ว	ผู้รับผิดชอบ
- ภาษีบำรุงท้องที่	๕ นาที / ราย	งานจัดเก็บรายได้
- ภาษีโรงเรือนและที่ดิน	๕ นาที / ราย	
- ภาษีป้าย	๔ นาที / ราย	

# แผนภูมิขั้นตอนการขออนุญาต

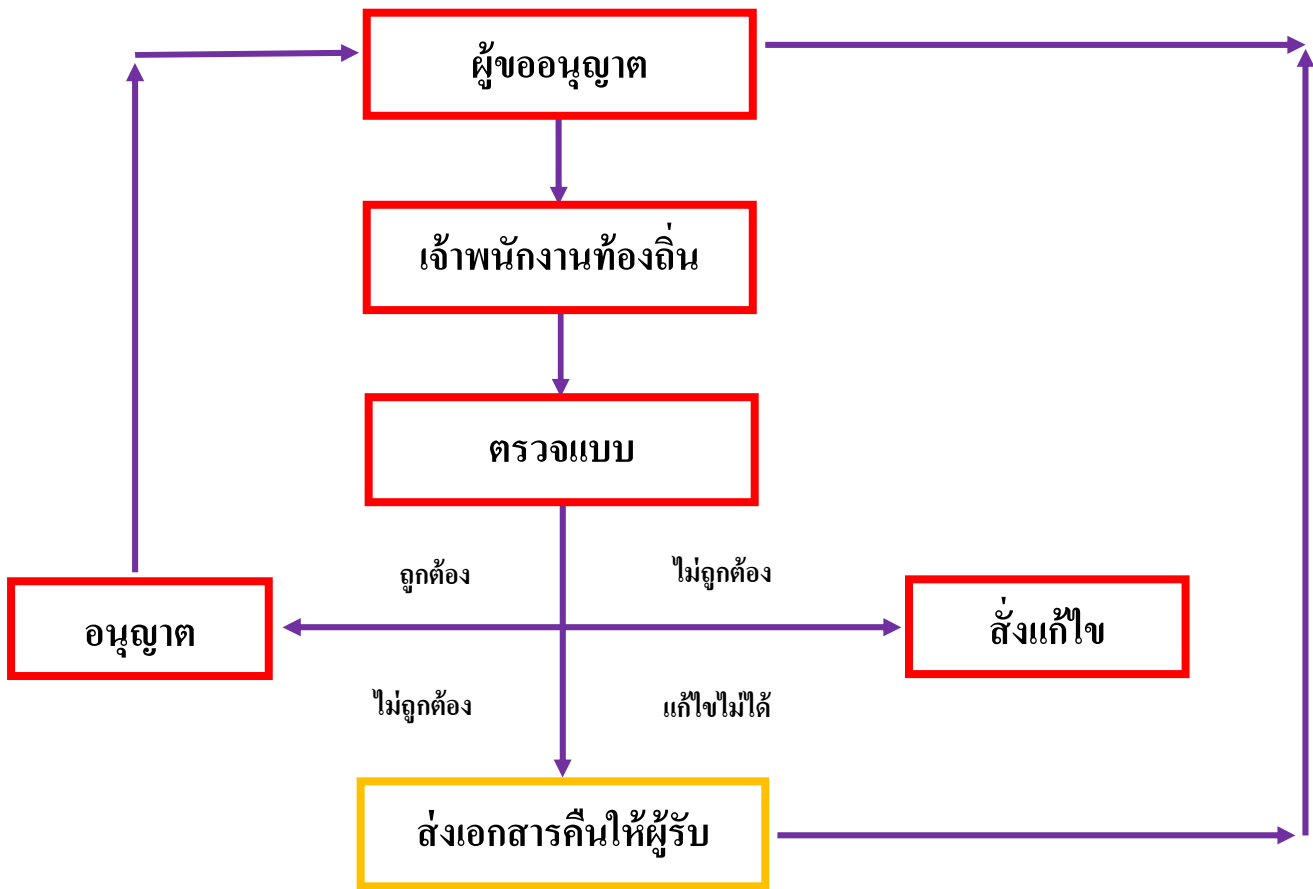
(ด้านกองช่าง)

## ก่อสร้างอาคาร

กรณีแบบทั่วไป

กรณีแบบมาตรฐาน

ไม่ชักช้า



กระบวนการขั้นตอนและวิธีปฏิบัติงานในการให้บริการประชาชนของเทศบาล

งานบริการ	ระยะเวลาการให้บริการที่รับผลแล้ว	ผู้รับผิดชอบ
ขออนุญาตก่อสร้างอาคาร		กองช่าง
- กรณีแบบทั่วไป	ไม่เกิน ๑๔ วัน / ราย	
- กรณีแบบมาตรฐาน	ไม่เกิน ๙ วัน / ราย	

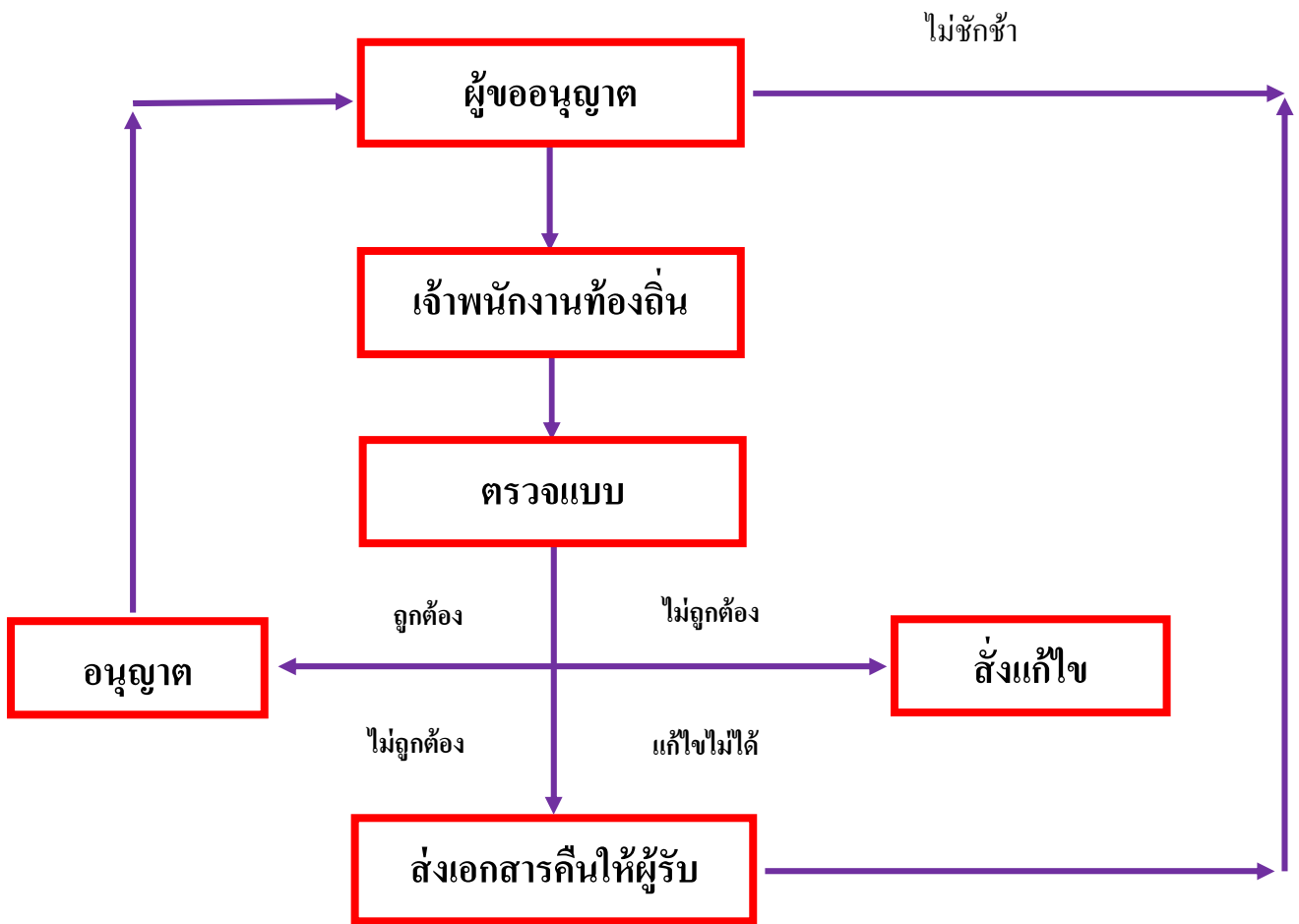
# แผนภูมิขั้นตอนการขออนุญาต

(ด้านกองช่าง)

รื้อถอนอาคาร

ตัดแปลงอาคาร

ขุดดินถมดิน



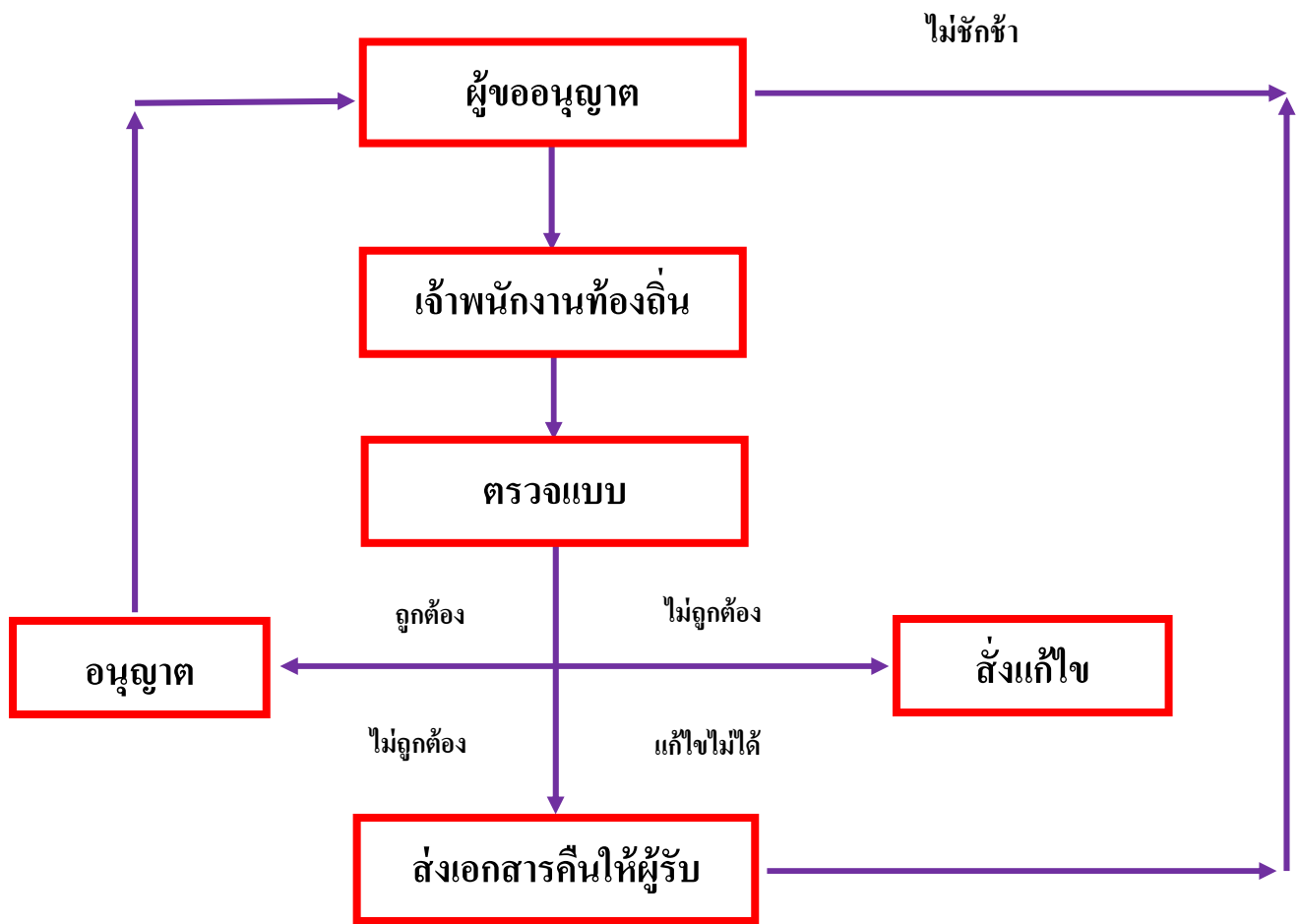
กระบวนการขั้นตอนและวิธีปฏิบัติงานในการให้บริการประชาชนของเทศบาล

งานบริการ	ระยะเวลาการให้บริการที่ปรับลดแล้ว	ผู้รับผิดชอบ
การขออนุญาต		งานโยธา
- รื้อถอนอาคาร	ไม่เกิน ๘ วัน / ราย	
- ตัดแปลงอาคาร	ไม่เกิน ๘ วัน / ราย	
- ขุดดินถมดิน	ไม่เกิน ๖ วัน / ราย	

# แผนภูมิขั้นตอนการขออนุญาต

(ด้านกองช่าง)

## เคลื่อนย้ายอาคาร



กระบวนการขั้นตอนและวิธีปฏิบัติงานในการให้บริการประชาชนของเทศบาล

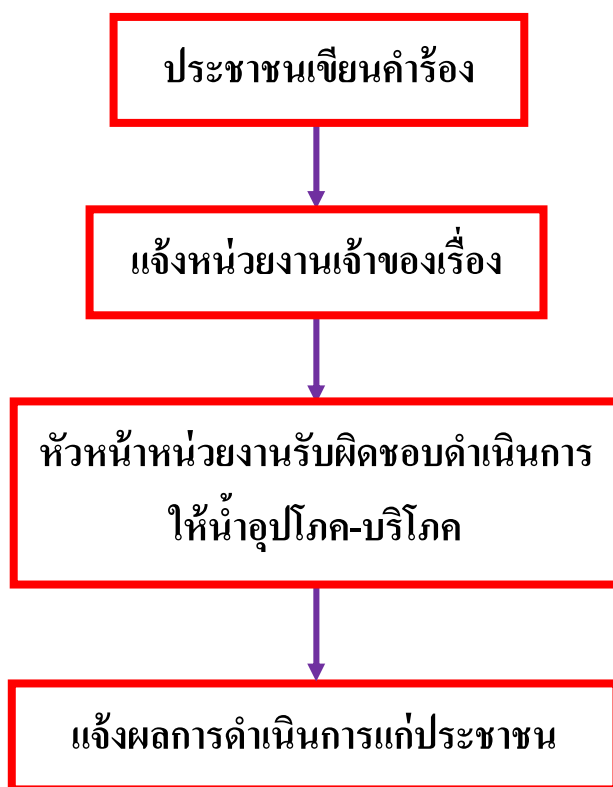
งานบริการ	ระยะเวลาการให้บริการที่ปรับลดแล้ว	ผู้รับผิดชอบ
การขออนุญาตเคลื่อนย้ายอาคาร		งานโยธา
- เคลื่อนย้ายอาคาร	ไม่เกิน ๑๙ วัน / ราย	
- กรณีไม่ต้องพิจารณาแบบแปลนใหม่หรือสภาพสาธารณะ	ไม่เกิน ๑๐ วัน / ราย	

# แผนภูมิขั้นตอน

## การสนับสนุนน้ำอุปโภค - บริโภค

### การช่วยเหลือสาธารณภัย

(ด้านงานป้องกันและบรรเทาสาธารณภัย)

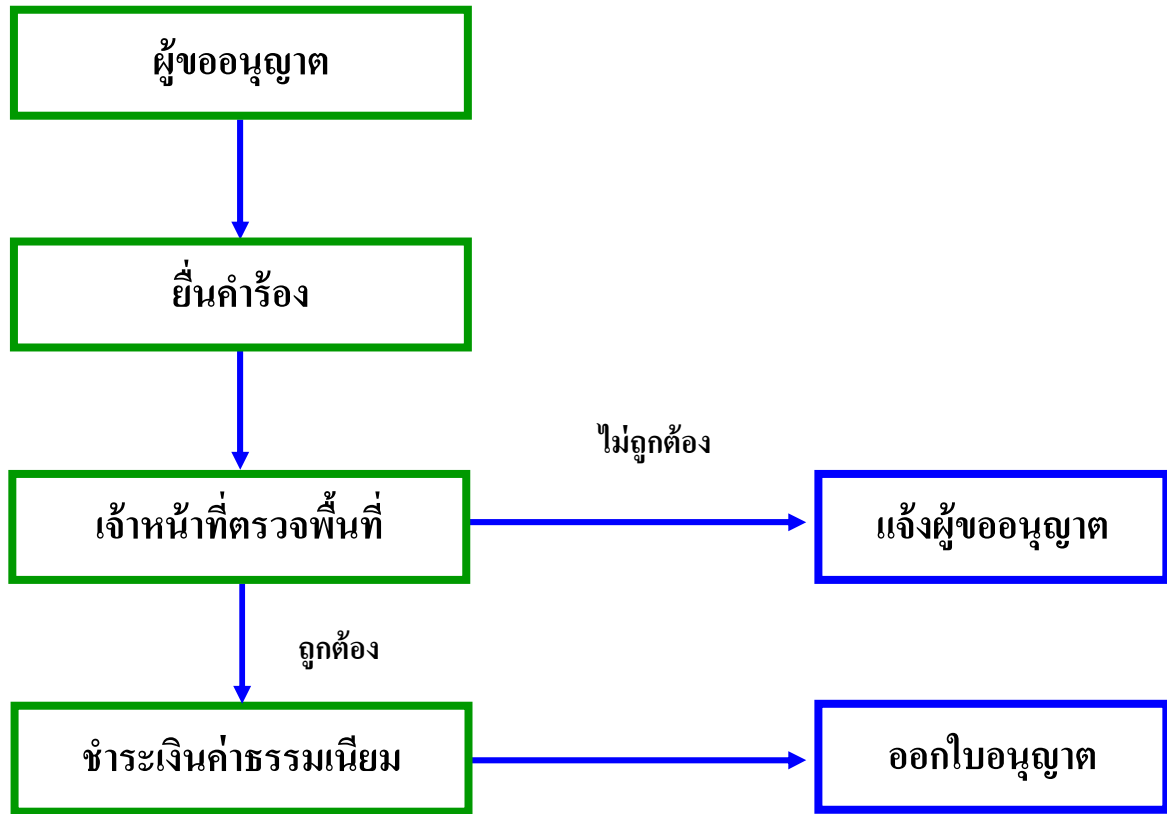


กระบวนการขั้นตอนและวิธีปฏิบัติงานในการให้บริการประชาชนของเทศบาล

งานบริการ	ระยะเวลาการให้บริการที่ ปรับลดแล้ว	ผู้รับผิดชอบ
- สนับสนุนน้ำอุปโภค - บริโภค	๒ ชม. / ราย	งานป้องกันและบรรเทาสาธารณภัย
- ช่วยเหลือสาธารณภัย	ทันที	

# แผนภูมิขั้นตอนการให้บริการประชาชน

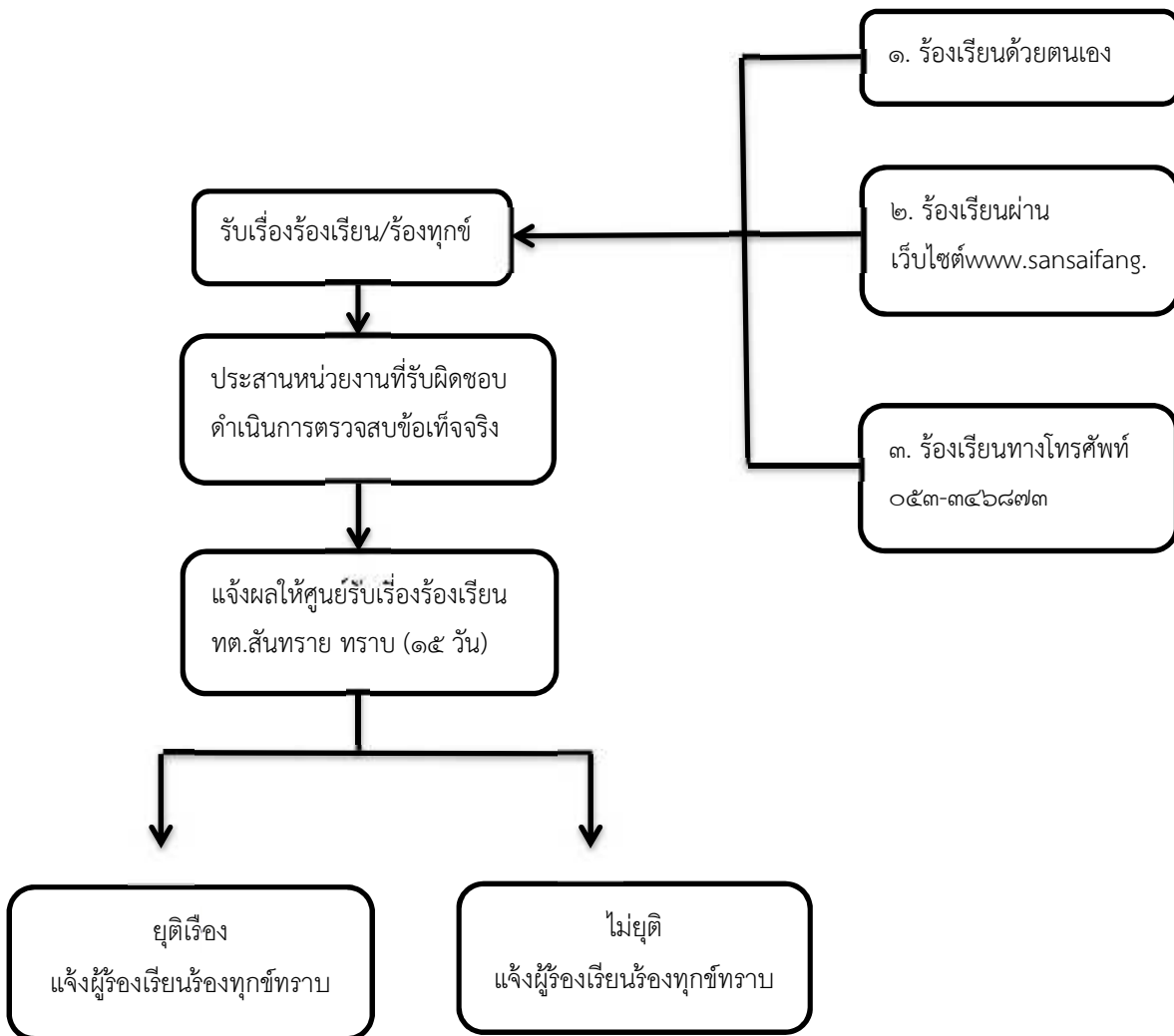
(ด้านงานสาธารณสุข)



กระบวนการขั้นตอนและวิธีปฏิบัติงานในการให้บริการประชาชนของเทศบาล

งานบริการ	ระยะเวลาการให้บริการที่ ปรับลดแล้ว	ผู้รับผิดชอบ
การขออนุญาต		
- ประกอบกิจการที่เป็นอันตรายต่อสุขภาพ (๑๓๐ ประเภท)	๑๒ วัน / ราย	งานสาธารณสุข
- การต่อใบอนุญาต	๙ วัน / ราย	
- จัดตั้งตลาด (ขออนุญาตใหม่/ต่อใบอนุญาต)	๑๒ วัน / ราย	
- จัดตั้งสถานที่จำหน่ายอาหารหรือสถานที่สะสมอาหาร (พื้นที่เกิน ๒๐๐ ตารางเมตร) (ขออนุญาตใหม่/ต่อใบอนุญาต)	๑๒ วัน / ราย	
- จำหน่ายสินค้าในที่หรือทางสาธารณะ (ขออนุญาตใหม่/ต่อใบอนุญาต)	๑๒ วัน / ราย	
- การออกใบอนุญาตเกี่ยวกับการโฆษณาโดยใช้เครื่องขยายเสียง	๑๒ นาที / ราย	

## แผนผังกระบวนการจัดการเรื่องร้องเรียน / ร้องทุกข์

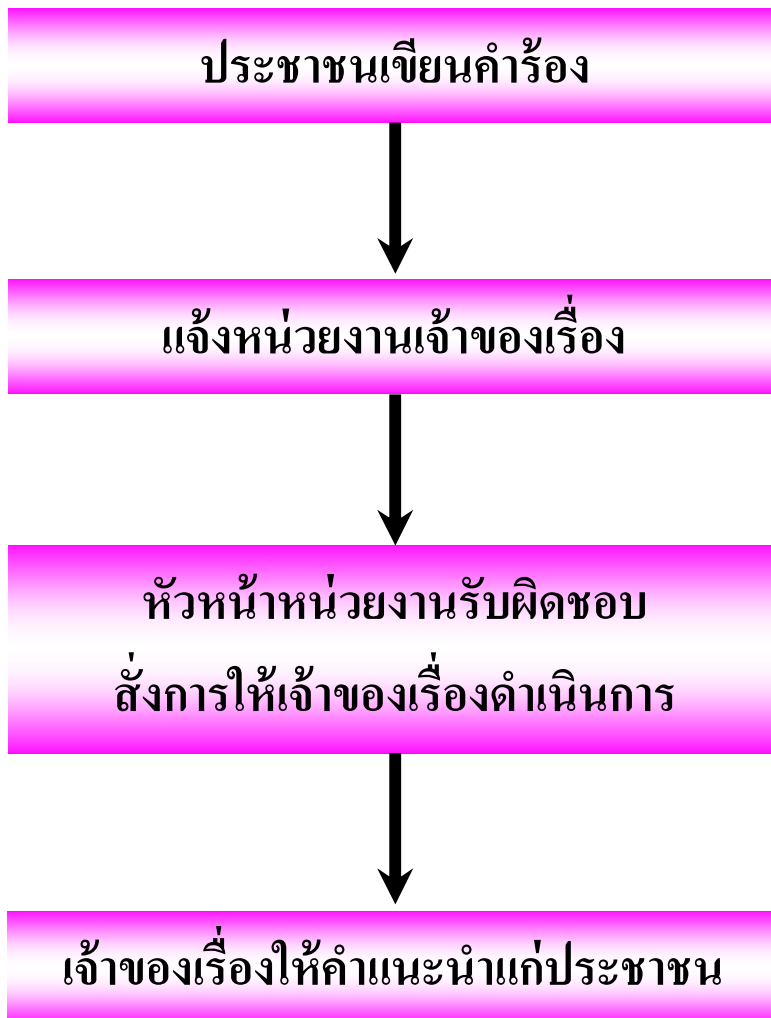


# แผนภูมิขั้นตอนการให้บริการประชาชน

(ด้านงานสวัสดิการสังคม)

## การให้คำแนะนำในการขอรับเงินสงเคราะห์

ผู้สูงอายุ ผู้พิการ ผู้ป่วยเอดส์



กระบวนการขั้นตอนและวิธีปฏิบัติงานในการให้บริการประชาชนของเทศบาล

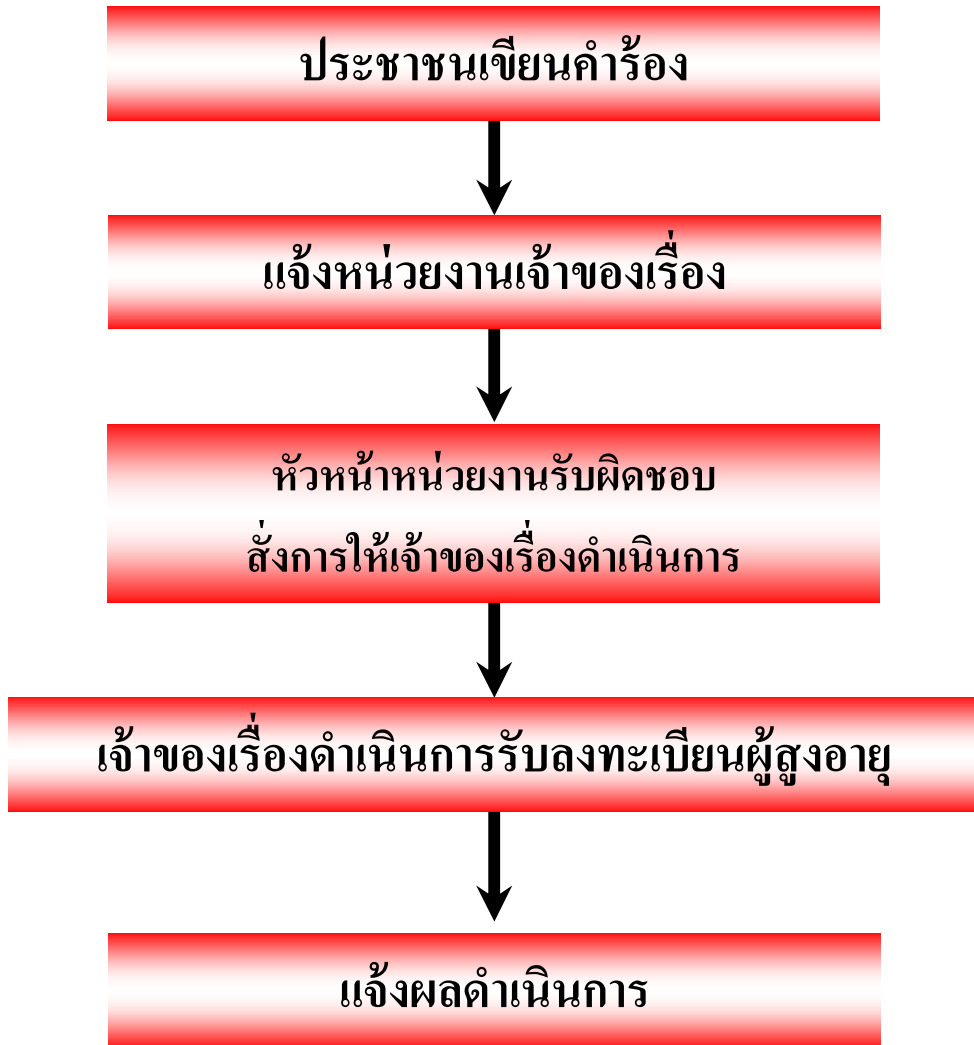
งานบริการ	ระยะเวลาการให้บริการที่ ปรับลดแล้ว	ผู้รับผิดชอบ
- การให้คำแนะนำในการขอรับเงินสงเคราะห์ ผู้สูงอายุ ผู้พิการ และ ผู้ป่วยเอดส์	๑๐ นาที / ราย	งานสวัสดิการและสังคม



# แผนภูมิขั้นตอนการให้บริการประชาชน

(ด้านงานสวัสดิการสังคม)

การรับบริการลงทะเบียนผู้สูงอายุตามระเบียบกระทรวงมหาดไทย  
ว่าด้วยหลักเกณฑ์การจ่ายเบี้ยยังชีพ พ.ศ. ๒๕๕๒



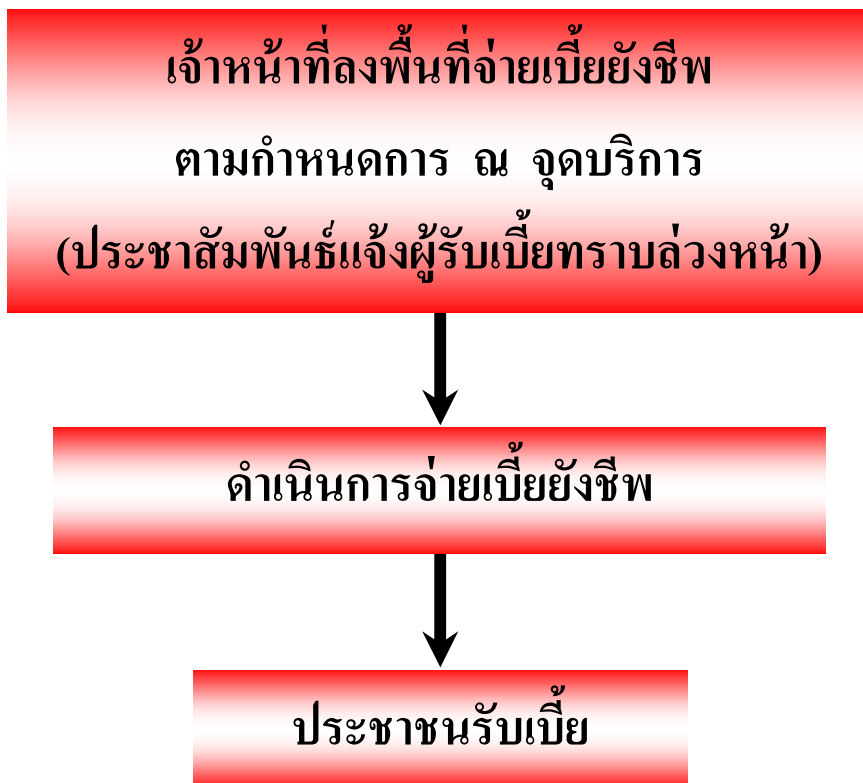
กระบวนการขั้นตอนและวิธีปฏิบัติงานในการให้บริการประชาชนของเทศบาล

งานบริการ	ระยะเวลาการให้บริการที่ ปรับลดแล้ว	ผู้รับผิดชอบ
- การรับบริการลงทะเบียนผู้สูงอายุตามระเบียบ กระทรวงมหาดไทยว่าด้วยหลักเกณฑ์การจ่ายเบี้ย ยังชีพ พ.ศ.๒๕๕๒	๑๕ นาที / ราย	งานสวัสดิการและสังคม

# แผนภูมิขั้นตอนการให้บริการประชาชน

(ด้านงานสวัสดิการสังคม)

การจ่ายเงินสงเคราะห์เบี้ยยังชีพผู้สูงอายุ ผู้พิการ ผู้ป่วยเอดส์



กระบวนการขั้นตอนและวิธีปฏิบัติงานในการให้บริการประชาชนของเทศบาล

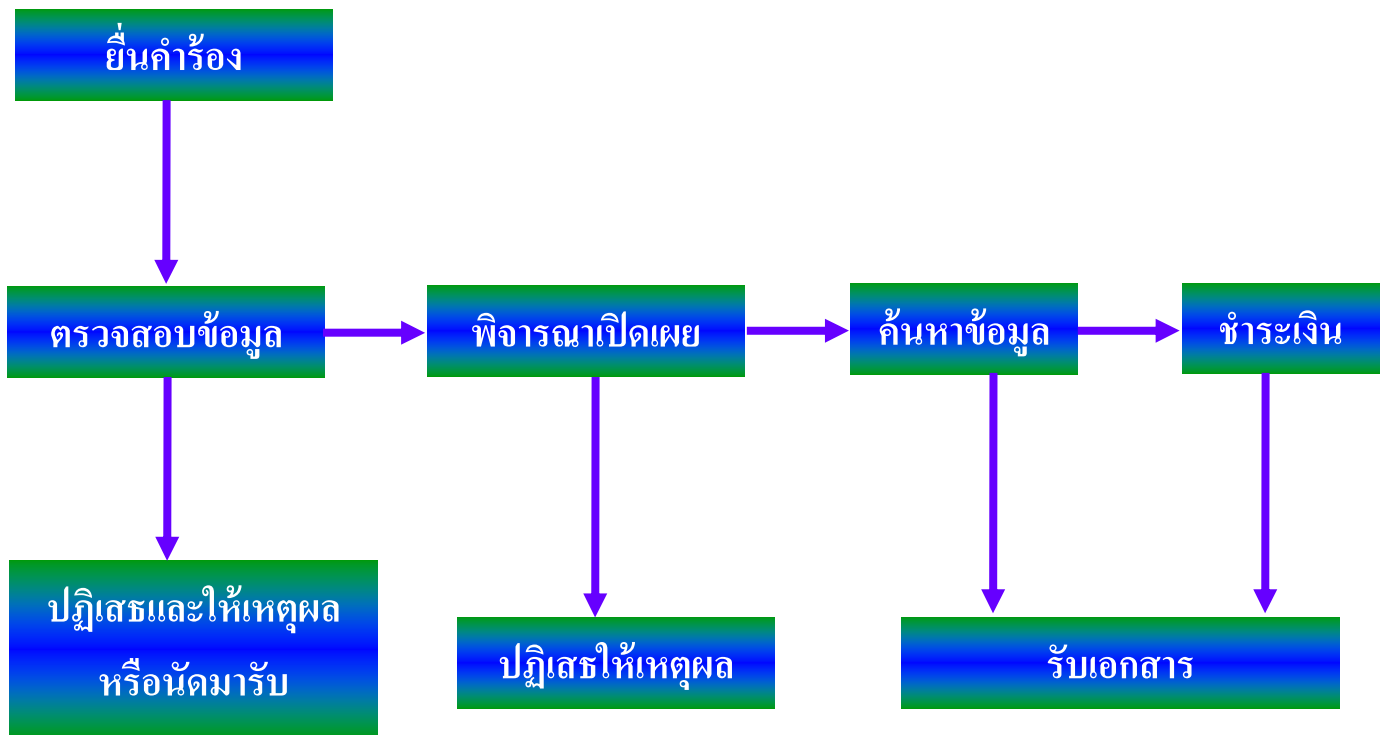
งานบริการ	ระยะเวลาการให้บริการที่ ปรับลดแล้ว	ผู้รับผิดชอบ
- การจ่ายเบี้ยยังชีพผู้สูงอายุ ผู้พิการและผู้ ป่วยเอดส์	๕ นาที / ราย	งานสวัสดิการและสังคม

# แผนภูมิขั้นตอนการให้บริการประชาชน

(ด้านศูนย์ข้อมูลข่าวสาร)

## การให้บริการด้านการข้อมูลข่าวสาร

ตามพระราชบัญญัติข้อมูลข่าวสารของราชการ พ.ศ. ๒๕๔๐



กระบวนการงานขั้นตอนและวิธีปฏิบัติงานในการให้บริการประชาชนของเทศบาล

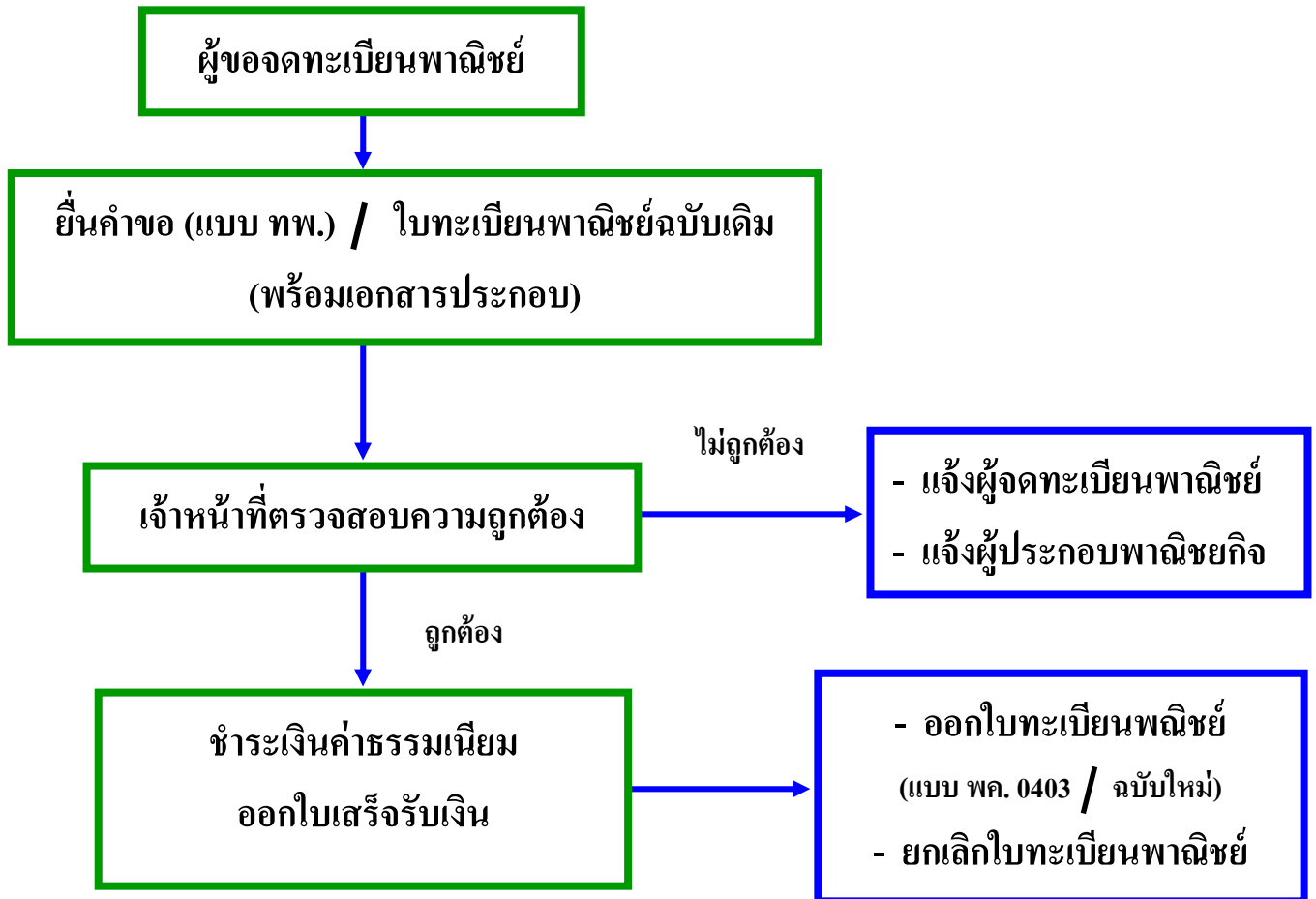
งานบริการ	ระยะเวลาการให้บริการที่ปรับลดแล้ว	ผู้รับผิดชอบ
- การให้บริการด้านการขอข้อมูลข่าวสารตามพรบ. ข้อมูลข่าวสารของราชการ พ.ศ. ๒๕๔๐	๑๒ นาที / ราย	งานข้อมูลข่าวสาร

# แผนภูมิขั้นตอนการให้บริการประชาชน

(ดำเนินงานทะเบียนพาณิชย์)

## การจดทะเบียนพาณิชย์

ตั้งใหม่   เปลี่ยนแปลงรายการ   จดทะเบียนเลิกประกอบพาณิชย์กิจ



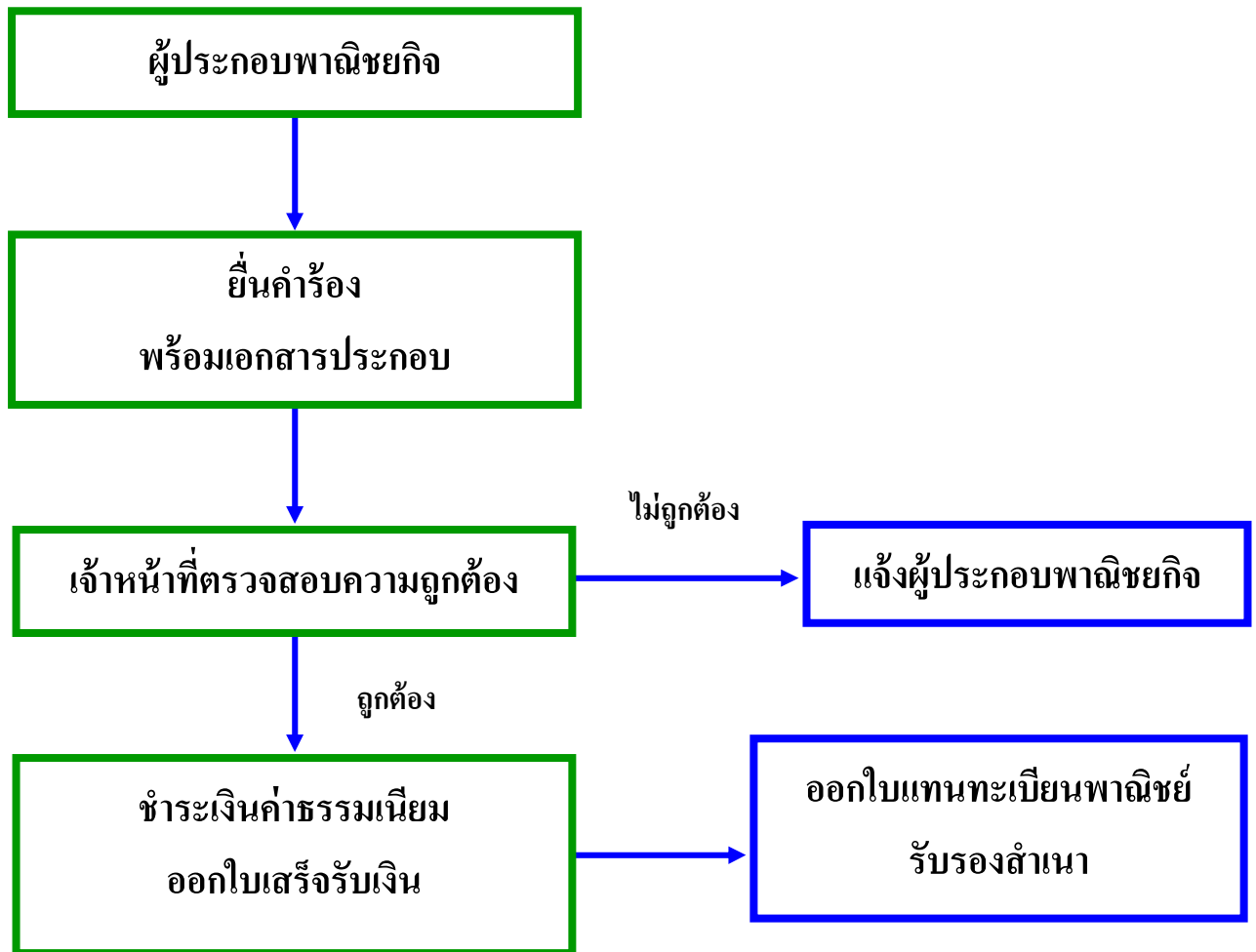
กระบวนการขั้นตอนและวิธีปฏิบัติงานในการให้บริการประชาชนของเทศบาล

งานบริการ	ระยะเวลาการให้บริการ	ผู้รับผิดชอบ
การจดทะเบียนพาณิชย์ - ตั้งใหม่ - เปลี่ยนแปลงรายการ	๑๕ นาที / ราย	งานทะเบียนพาณิชย์
- การจดทะเบียนเลิกประกอบพาณิชย์กิจ	๑๒ นาที / ราย	

# แผนภูมิขั้นตอนการให้บริการประชาชน

(ดำเนินงานทะเบียนพาณิชย์)

การออกใบแทนใบทะเบียนพาณิชย์ ขอตระจเอกสาร คัดสำเนา รับรองสำเนา



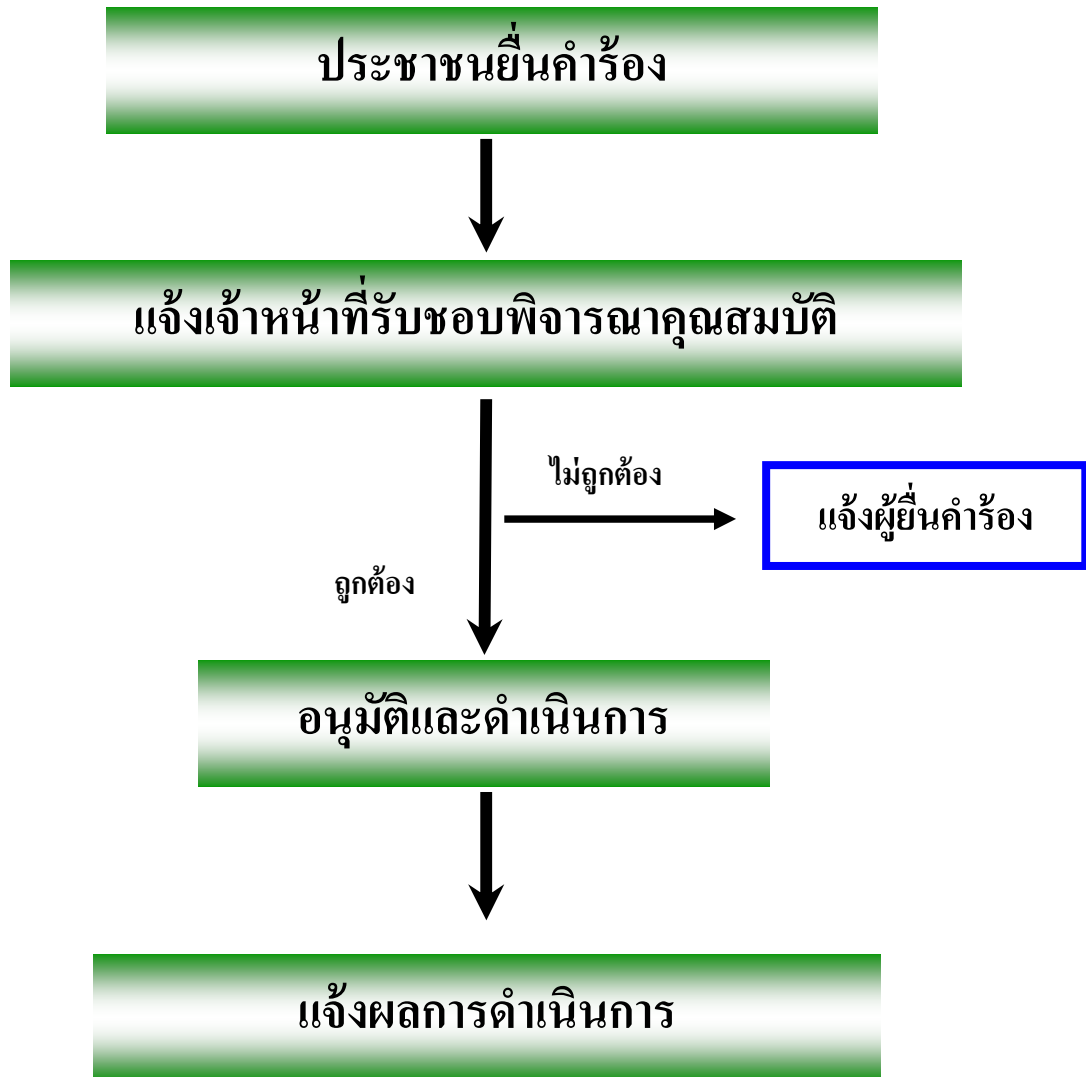
กระบวนการขั้นตอนและวิธีปฏิบัติงานในการให้บริการประชาชนของเทศบาล

งานบริการ	ระยะเวลาการให้บริการ	ผู้รับผิดชอบ
- การออกใบแทนใบทะเบียนพาณิชย์ ขอตระจเอกสาร คัดสำเนาและรับรองสำเนา	๑๕ นาที / ราย	งานทะเบียนพาณิชย์

# แผนภูมิขั้นตอนการให้บริการประชาชน

(ด้านงานกำจัดขยะมูลฝอยและสิ่งปฏิกูล)

## การขอบริการถังขยะ



กระบวนการขั้นตอนและวิธีปฏิบัติงานในการให้บริการประชาชนของเทศบาล

งานบริการ	ระยะเวลาการให้บริการ	ผู้รับผิดชอบ
- การขอบริการถังขยะ	๑๐ นาที / ราย	งานกำจัดขยะมูลฝอยและ สิ่งปฏิกูล

# แผนภูมิขั้นตอนการให้บริการประชาชน

(ด้านงานกำจัดขยะมูลฝอยและสิ่งปฏิกูล)

## การบริการเก็บขยะมูลฝอยและสิ่งปฏิกูล

### ตารางการปฏิบัติงานเก็บขยะมูลฝอยและสิ่งปฏิกูล



#### ระยะเวลาในการกำจัดขยะ

วัน	เวลา	รายการกำจัดเก็บขยะ	หมายเหตุ
จันทร์	๐๗.๓๐ - ๑๖.๓๐ น.	สายที่ ๑, ๒	
อังคาร	๐๗.๓๐ - ๑๖.๓๐ น.	สายที่ ๒	
พุธ	๐๗.๓๐ - ๑๖.๓๐ น.	สายที่ ๑	
พฤหัสบดี	๐๗.๓๐ - ๑๖.๓๐ น.	สายที่ ๒	เก็บขยะตลาดนัด (ตลาดนัดวันพฤหัสบดีตอนเช้า)
ศุกร์	๐๗.๓๐ - ๑๖.๓๐ น.	สายที่ ๑, ๒	
เสาร์	๐๗.๓๐ - ๑๖.๓๐ น.	สายที่ ๑	
อาทิตย์	๐๗.๓๐ - ๑๖.๓๐ น.	สายที่ ๒	เก็บขยะตลาดนัด (ตลาดนัดวันเสาร์)

#### หมายเหตุ : งานอื่นๆ

๑. ตรวจสอบถังขยะชำรุดซ่อมถังขยะและจัดขยะทำความสะอาดล้างถนนสายหลักในเขตเทศบาล
๒. ตรวจสอบถังขยะชำรุดซ่อมถังขยะและจัดเก็บขยะทำความสะอาดล้างถนนสายรองในเขตเทศบาล
๓. ล้างทำความสะอาดรถเก็บขยะ ซ่อมบำรุงรักษา ตรวจสอบสภาพรถขยะและทำความสะอาดอาคารจอดรถ

ขยะ

๔. งานทำความสะอาดกรณีงานราชพิธี รัฐพิธี งานประเพณีในเขตเทศบาล

\*\*\* ผู้รับผิดชอบ งานกำจัดขยะมูลฝอยและสิ่งปฏิกูล \*\*\*